

*RÉHABILITATION
D'OUVRAGES*

Réservoirs
Stations d'épuration
Ouvrages béton

sade



les réseaux de la vie





Réservoir de Mayenne (53)



Enduit projeté (Balac - 35)



Cloison isolante (Limerzel - 56)



Décoration et revêtement extérieur (Vern-sur-Seiche - 35)



Réparation des structures et ravalement (Saint-Divy - 29)

Entreprise spécialisée dans la conception, la construction et la maintenance des réseaux (*eau potable, eaux usées, eaux pluviales, incendie, eaux de process, rejets divers, réseaux secs, ...*) et des ouvrages qui leur sont associés, la Sade réalise également les travaux d'entretien et de réparation des structures en béton.

Diagnostic et étude

Visite d'ouvrages, diagnostic visuel, relevé de côtes et établissement de projets techniques, financiers et opérationnels

Moyens d'accès

- Echafaudages de plein pied, suspendus, roulants, spéciaux, ...
- Travaux sur cordes

Travaux de décapage

Mise à nu des supports par décapage haute pression ou très haute pression, sablage, hydrosablage, décapage chimique, ponçage, ...

Réparation des structures béton

- Traitement des aciers corrodés et ragréage au mortier spécial
- Béton projeté
- Inhibiteur de corrosion
- Renforcement de structures par collage de carbone

Réparation des supports - Traitement des points singuliers

- Reprise de planimétrie : enduit et chape, surfaçage, "bouche bullage", forme de pente, ...
- Traitement des fissures, calfeutrement, pontage, injection
- Isolation thermique

Revêtements extérieurs

Mise en œuvre de tous types de revêtements extérieurs : films minces, imperméabilisation, anti-carbonatation.

Projets décoratifs

- Conception, simulation
- Réalisation

Revêtements intérieurs

- Revêtements d'imperméabilisation et d'étanchéité intérieurs (*mortier hydraulique souple, résine époxydique*), avec ou sans armature, adhérents ou semi-indépendants
- Revêtements résistant à la contrepression et injection de résine aquaréactive
- Revêtements de sol autolissant
- Revêtements résistant à des contenus agressifs :
 - postes de relèvement, regards EU, ouvrages de stations d'épuration,
 - bacs de rétention,
 - aires de stockage de produits chimiques,
 - fosses de neutralisation.

Etanchéité de terrasses

- Revêtements bitume - élastomère
- Résines polyuréthane
- Isolation

Menuiseries - Serrureries - Mise en sécurité

- Fabrication spéciale : acier galvanisé, aluminium, inox, composite, ...
- Portes et fenêtres
- Capots, grilles de ventilation, échelles
- Mise en sécurité : garde-corps, grilles anti-chute, lignes de vie, points d'ancrage, planchers, trappes, ...
- Habillages complémentaires : couvertines aluminium, appuis de fenêtres, ...

Canalisations

- Canalisations : trop plein, refoulements, vidanges, crépines et manchettes, fabrications spéciales en inox 316 L
- Calorifuges

Prestations complémentaires

- Clôtures et portails
- Éclairage
- Équipements de télégestion et contrôles d'accès
- Déplacement et modification des équipements de téléphonie mobile



Revêtement époxydique armé
(Limerzel - 56)



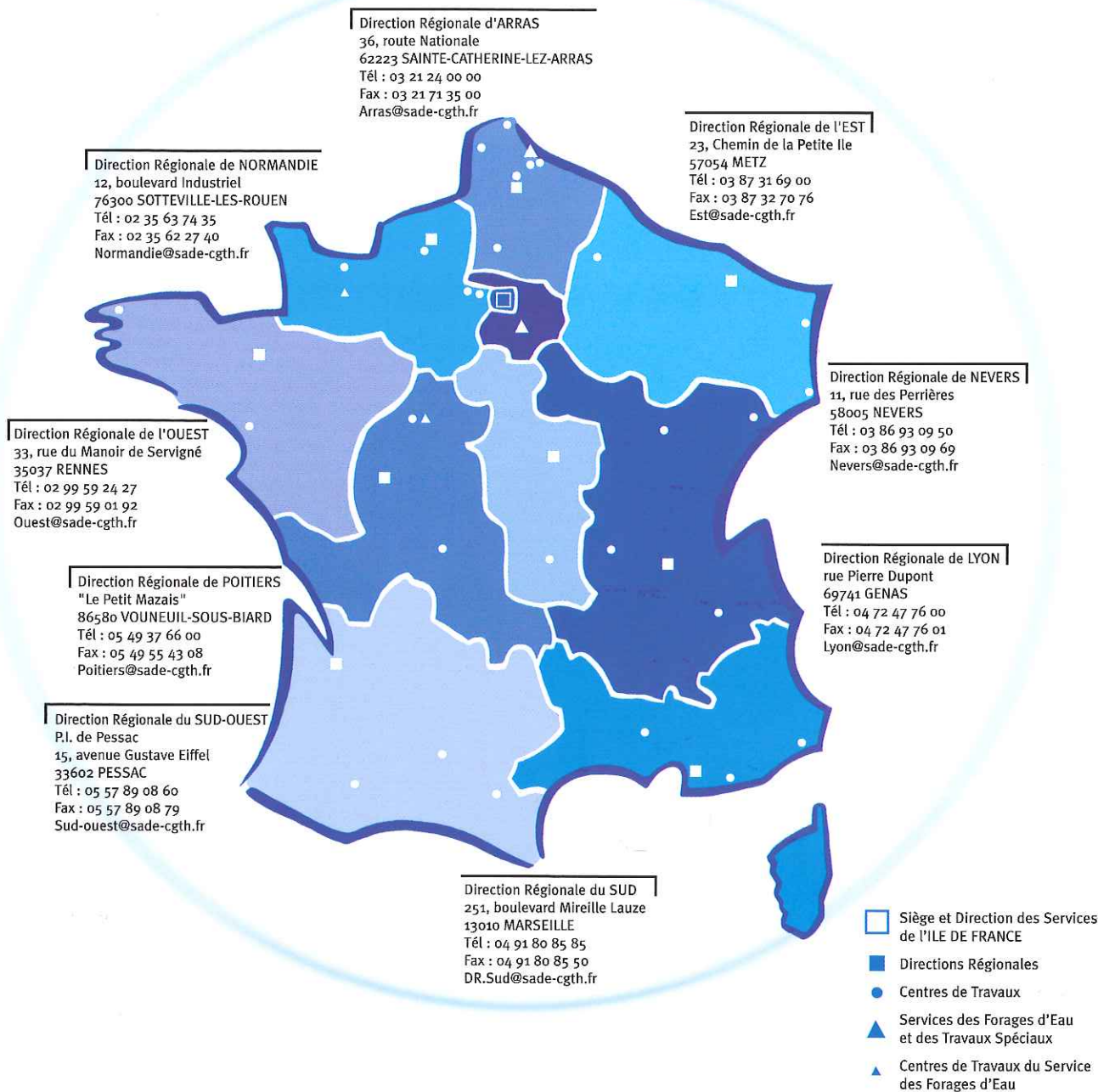
Etanchéité bitume-élastomère
(Montfort - 35)



Mise en sécurité
(Saint-Thurial - 35)



Revêtement anti-corrosion
(Port-de-Roche - 35)



Direction Régionale d'ARRAS
 36, route Nationale
 62223 SAINTE-CATHERINE-LEZ-ARRAS
 Tél : 03 21 24 00 00
 Fax : 03 21 71 35 00
 Arras@sade-cgth.fr

Direction Régionale de NORMANDIE
 12, boulevard Industriel
 76300 SOTTEVILLE-LES-ROUEN
 Tél : 02 35 63 74 35
 Fax : 02 35 62 27 40
 Normandie@sade-cgth.fr

Direction Régionale de l'EST
 23, Chemin de la Petite Ile
 57054 METZ
 Tél : 03 87 31 69 00
 Fax : 03 87 32 70 76
 Est@sade-cgth.fr

Direction Régionale de l'OUEST
 33, rue du Manoir de Servigné
 35037 RENNES
 Tél : 02 99 59 24 27
 Fax : 02 99 59 01 92
 Ouest@sade-cgth.fr

Direction Régionale de NEVERS
 11, rue des Perrières
 58005 NEVERS
 Tél : 03 86 93 09 50
 Fax : 03 86 93 09 69
 Nevers@sade-cgth.fr

Direction Régionale de POITIERS
 "Le Petit Mazais"
 86580 VOÛNEUIL-SOUS-BIARD
 Tél : 05 49 37 66 00
 Fax : 05 49 55 43 08
 Poitiers@sade-cgth.fr

Direction Régionale de LYON
 rue Pierre Dupont
 69741 GENAS
 Tél : 04 72 47 76 00
 Fax : 04 72 47 76 01
 Lyon@sade-cgth.fr

Direction Régionale du SUD-OUEST
 P.I. de Pessac
 15, avenue Gustave Eiffel
 33602 PESSAC
 Tél : 05 57 89 08 60
 Fax : 05 57 89 08 79
 Sud-ouest@sade-cgth.fr

Direction Régionale du SUD
 251, boulevard Mireille Lauze
 13010 MARSEILLE
 Tél : 04 91 80 85 85
 Fax : 04 91 80 85 50
 DR.Sud@sade-cgth.fr

Service Travaux Spéciaux
 Z.I. de Melun Vaux le Pénil
 314, rue du Maréchal Foch
 77530 VAUX LE PENIL
 Tél : 01 64 14 34 00
 Fax : 01 64 39 42 07
 STS@sade-cgth.fr

Service des Forages d'Eau
 96, rue de la Gare
 BP 20080
 59350 SAINT-ANDRÉ Cedex
 Tél : 03 28 38 47 30
 Fax : 03 20 78 89 83
 Forages.Eau@sade-cgth.fr

Direction des Services de l'ÎLE DE FRANCE
 28, rue de La Baume
 75008 PARIS
 Tél : 01 53 75 99 11
 Fax : 01 53 75 99 02
 idf.dir@sade-cgth.fr

Direction Régionale ÎLE DE FRANCE EST
 56, rue Hussenet
 93116 ROSNY-SOUS-BOIS
 Tél : 01 48 12 63 00
 Fax : 01 45 28 99 09
 idf.est@sade-cgth.fr

Direction Régionale ÎLE DE FRANCE NORD
 84, rue des Chesneaux
 95160 MONTMORENCY
 Tél : 01 34 12 64 06
 Fax : 01 34 17 40 04
 idf.nord@sade-cgth.fr

Direction Régionale ÎLE DE FRANCE SUD
 4, avenue Denis Papin
 92350 LE PLESSIS-ROBINSON
 Tél : 01 40 94 56 00
 Fax : 01 45 37 05 58
 idf.sud@sade-cgth.fr

Service des Compteurs
 7, rue Denis Papin
 94854 IVRY-SUR-SEINE CEDEX
 Tél : 01 46 72 56 20
 Fax : 01 46 72 54 57
 idf.compteurs@sade-cgth.fr

